

COGNEX

DECODED DOT CODES 95 90

```
12
032514000
12514
321
0246703-885848
35785214
88588-E37
394
0212-8531075848
0008888887
444-5683
894
838488
12411-1
524
005459-888884582-8
09-7584
3587-8
M4582
07
88888826
88458
```



LEITORES DE CÓDIGO DE BARRAS
MONTAGEM FIXA - PORTÁTIL - TELEFONE CELULAR

A LÍDER GLOBAL

EM VISÃO MECÂNICA E LEITURA DE CÓDIGO DE BARRAS INDUSTRIAL

Cognex, a empresa de leitura de código de barras industrial e visão mecânica mais confiável do mundo.

Com mais de um milhão de sistemas implementados em instalações ao redor do mundo e mais de 35 anos de experiência, a Cognex é exclusivamente focada na visão mecânica e na tecnologia de leitura de código de barras industrial baseada em imagem. Implementado pelos melhores fabricantes, fornecedores e construtores de máquinas do mundo, os produtos da Cognex garantem que os itens manufaturados atendam às rigorosas exigências de qualidade de cada indústria.

As soluções Cognex ajudam a melhorar a qualidade de fabricação e desempenho ao eliminar defeitos, verificar a montagem e rastrear informações em todas as fases do processo de produção. Automação mais inteligente utilizando os sistemas de visão e leitura de código de barras da Cognex significa menos erros de produção, o que equivale a custos menores de fabricação e maior satisfação do cliente. Com a mais ampla gama de soluções e com a maior rede de especialistas em visão global, a Cognex é a melhor escolha para ajudá-lo a **Construir sua Visão.**

\$521
MILHÕES
2016 RECEITA

MAIS DE 35
ANOS NO NEGÓCIO

MAIS DE 500
PARCEIROS DE CANAL

ESCRITÓRIOS GLOBAIS EM
EM 20+ PAÍSES

MAIS DE 1.000.000
SISTEMAS EMBARCADOS





LEITORES DE CÓDIGO DE BARRAS COGNEX LEEM QUALQUER CÓDIGO, EM QUALQUER MOMENTO

Quase todos os produtos utilizam um código de barras 1-D ou 2-D para automatizar e simplificar a identificação e captura de dados. O processo básico na leitura de códigos é 1) iluminar o código, 2) localizar o código e 3) extrair os dados. As organizações devem ser capazes de ler códigos de forma rápida e precisa para obter a máxima eficiência e produtividade.

O DataMan® da Cognex e a série MX de leitores de código de barras industriais baseados em imagem descodificam códigos 1-D e 2-D, desde rótulos impressos até códigos de marcação direta na peça direta (DPM) mais difíceis de ler, e fornecem taxas de leitura líderes do setor. As opções de lentes, iluminação e comunicação modulares lhe permitem adaptar sua solução para alcançar seus objetivos. Além disso, esses produtos foram projetados sem partes móveis, aumentando a vida útil do produto e diminuindo custos de manutenção.

INDÚSTRIAS

A Cognex fornece soluções para praticamente todos os setores da indústria de manufatura e logística, incluindo:

- Alimentos e bebidas
- Distribuição no varejo
- Dispositivos médicos
- Farmacêutico
- Serviço de campo
- Eletrônicos
- Automotivo
- Aeroespacial

Leitores de Códigos de Barras de Montagem Fixa



Leitores de Códigos de Barras Portáteis



Terminais Móveis





LEITORES DE CÓDIGO DE BARRAS DE MONTAGEM FIXA DATAMAN

Os leitores de código de barras baseados em imagem de montagem fixa DataMan oferecem desempenho de leitura de código incomparável com algoritmos patenteados de leitura de código de barras lineares 1-D e códigos de matriz 2-D. As opções flexíveis, fácil instalação e rápida implantação os tornam ideais para as aplicações industriais mais exigentes.

Série DataMan 50/60

O DataMan 50/60 é o menor leitor de código de barras de montagem fixa com iluminação e foco de LED integrados. Ele oferece taxas de leitura mais altas do que o laser de linha única ou varredura e leitores baseados em imagem concorrentes.



Série DataMan 70

O DataMan 70 é um leitor de código de barras compacto de montagem fixa que proporciona as mais altas taxas de leitura para códigos 1-D e 2-D baseados em rótulo. Ele cria imagens de alto contraste, uniformemente iluminadas, para leitura de códigos de curta ou longa distância, grandes profundidades de campo e aplicações lentas ou de alta velocidade.

Série DataMan 150/260

O DataMan 150/260 oferece desempenho, flexibilidade e facilidade de uso sem precedentes para códigos de barras lineares 1-D, códigos de matriz 2-D com densidade maior ou códigos de marcação direta na peça (DPM). O DataMan 260 também oferece conectividade Ethernet e RS-232.



Série DataMan 360

O DataMan 360 traz o leitor de código de barras de montagem fixa mais versátil da Cognex, que oferece múltiplas opções de iluminação e lentes integradas, um recurso inteligente de ajuste automático e diversos modelos e resoluções.

Série DataMan 503

O DataMan 503 é o leitor de código de barras de montagem fixa com a mais alta performance da Cognex para aplicativos que exigem alta velocidade e grande profundidade de campo ou campo de visão.



ESPECIFICAÇÕES DO LEITOR DE MONTAGEM FIXA

	Série 50	Série 60	Série 70
1-D e Códigos Empilhados	•	•	•
Códigos 1-D Omnidirecionais	•	•	•
Códigos 2-D	•	•	•
Algoritmos/Tecnologias	1DMax®, IDQuick™, Hotbars®		
Resolução de Imagem	752 x 480		752 x 480 1280 x 960
Sensor de Imagem	1/3" CMOS		
Aquisição Máxima	60 fps		
Taxa de Decodificação Máxima	45/seg		
Opções de Lente	6,2 mm 3 posições manuais		
Botões de Disparo e de Ajuste	Manual		
Apontador	LED		2 LEDs
Entradas Distintas	2, não isoladas		Cabo acessório opcional para 1 entrada
Saídas distintas	3, não isoladas		Cabo acessório opcional para 1 saída
Saídas de Status	3 LEDs		LED
Iluminação	LED integrado		4 LEDs controlados independentemente
Comunicações	USB e RS-232	Ethernet, USB e RS-232	USB-C, RS-232 com cabo de acessórios
Energia	5–24 VCC		
Consumo de Energia	2,5 W		
Peso	76 g	100 g	37 g (sem cabo)
Dimensões	23,5 mm x 26,5 mm x 45,4 mm	55 mm x 44,5 mm x 23,5 mm	42,4 mm x 22,2 mm x 35,8 mm
Temperatura Operacional	0 °C–40 °C		
Temperatura de Armazenamento	-10 °C–60 °C		
Umidade Operacional/de Armazenamento	0% a 95%, sem condensação		
Proteção	IP65	IP40	
Certificação RoHS	Sim		
Aprovações (CE, UL, FCC)	Sim		
Conformidade com Padrões ESD	IEC 61340-5-1:2016 disponível em alguns modelos	Nenhum	IEC 61340-5-1:2016 disponíveis em determinados modelos
Sistema Operacional	Windows® XP, 7 e 10		Windows 7 e 10

Opções de modelos disponíveis para leitores de montagem fixa DataMan séries 50, 60 e 70

Modelos L

1DMax+ com tecnologia Hotbars para leitura dos códigos de barras 1-D em alta velocidade mais desafiadores apresentados em posição fixa, seja horizontal ou verticalmente.

Modelos QL

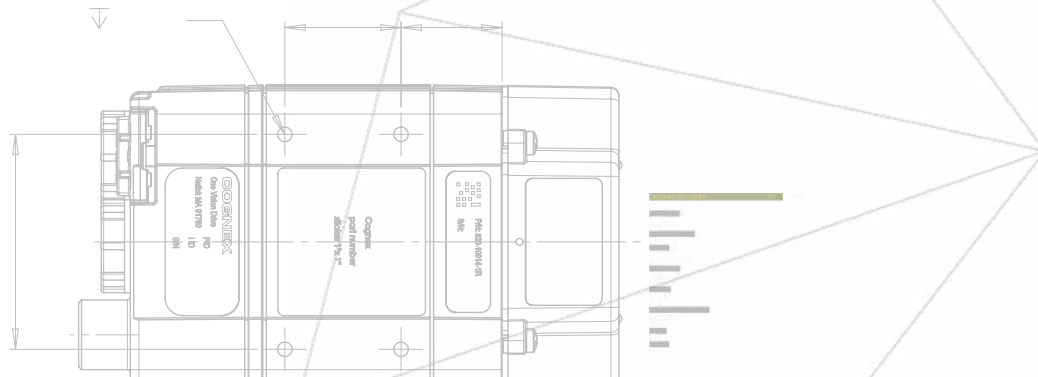
Melhor leitura de código de barras 1D da categoria com tecnologia 1DMax e Hotbars, que é otimizada para leitura de códigos de barras omnidirecionais.

Modelos S

Para peças em movimento lento ou movimento do índice, em que as peças têm códigos 1-D e 2-D bem marcados.

Modelos Q

Leitura de código de alta desempenho de códigos 1-D e 2-D em peças de movimentação rápida. Inclui algoritmos 1DMax e IDQuick.



ESPECIFICAÇÕES DO LEITOR DE MONTAGEM FIXA

	Série 150	Série 260	Série 360	Série 503
1-D e Códigos Empilhados	•	•	•	•
Códigos 1-D Omnidirecionais	•	•	•	•
Códigos 2-D	•	•	•	•
Algoritmos/Tecnologias	1DMax, 2DMax, ® IDQuick, Hotbars, Hotbars II, PowerGrid™ opções disponíveis			
Resolução de Imagem	752 x 480 1280 x 960		800 x 600 1280 x 1024 1600 x 1200	2048 x 1088
Sensor de Imagem	1/3" CMOS		1/1,8" CMOS	2/3" CMOS
Aquisição Máxima	60 fps			150 fps
Taxa de Decodificação Máxima	45/seg			120/seg
Opções de Lente	6,2 mm (3 posições ou lente líquida), 16 mm (foco manual ou lente líquida)		10,3 mm (3 posições ou lente líquida), 16 mm ou 25 mm manual, lente líquida 19 mm, lente líquida 24 mm, C-mount	C-mount
Botões de Disparo e de Ajuste	Sim Ajuste da Configuração Inteligente Rápido			
Apontador	2 LEDs		LED ou laser duplo	Nenhum
Entradas Distintas	2 opto isoladas			4 opto isoladas
Saídas Distintas	2 opto isoladas	4 opto isoladas		
Saídas de Status	Beeper, 5 LEDs		Beeper, 5 LEDs, 10x matriz de barra de LED, indicador de leitura de 360 graus	Beeper, 5 LEDs, 10x matriz de barra de LED
Iluminação	LEDs integrados, vermelho, branco, azul ou IV; vermelho de alta potência, opção polarizada		LEDs integrados, vermelho, branco, azul ou IV; vermelho de alta potência, opção polarizada; luzes externas	Acessório de iluminação de alta potência (HPIA), luzes externas
Comunicações	RS-232 e USB	Ethernet e RS-232		
Energia	5–26 VCC ou USB	5–24 VCC ou PoE Classe 1		24 VCC
Consumo de Energia	2,5 W	3,0 W	5,0 W (18 W com luz externa)	15 W (36 W com HPIA)
Peso	128 g	142 g	165 g	1,5 kg
Dimensões	De 43,9 mm x 62,8 mm x 22,3 mm		De 51,5 mm x 85,1 mm x 41,5 mm	113 mm x 88 mm x 158 mm (sem lente ou tampa)
Temperatura Operacional	0 °C–40 °C			
Temperatura de Armazenamento	-10 °C–60 °C			
Umidade Operacional/de Armazenamento	0% a 95%, sem condensação			
Proteção	IP65			
Certificação RoHS	Sim			
Aprovações (CE, UL, FCC)	Sim			
Conformidade com Padrões ESD	IEC 61340-5-1:2016 disponível em alguns modelos			Nenhum
Sistema Operacional	Microsoft Windows XP, 7 e 10			

Opções de modelos disponíveis para leitores de montagem fixa DataMan série 150, 260, 360 e 503

Modelos L

1DMax+ com tecnologia Hotbars para leitura dos códigos de barras 1-D em alta velocidade mais desafiadores apresentados em posição fixa, seja horizontal ou verticalmente.

Modelos QL

Melhor leitura de código de barras 1D da categoria com tecnologia 1DMax e Hotbars, que é otimizada para leitura de códigos de barras omnidirecionais.

Modelos S

Para peças em movimento lento ou movimento do índice, em que as peças têm códigos 1-D e 2-D bem marcados.

Modelos Q

Leitura de código de alta desempenho de códigos 1-D e 2-D em peças de movimentação rápida. Inclui algoritmos 1DMax e IDQuick, 2DMax disponíveis em alguns modelos.

Modelos X

Leitura de códigos de alto desempenho para códigos 1-D e 2-D desafiadores, incluindo códigos DPM. Alguns modelos X também incluem a tecnologia PowerGrid.



LEITORES DE CÓDIGO DE BARRAS PORTÁTEIS DATAMAN

Os leitores de código de barras portáteis DataMan oferecem o melhor desempenho da categoria para aplicações baseadas em rótulo com marcação direta na peça (DPM), onde a robustez e a velocidade são críticas para o sucesso.

Módulos de comunicação de campo intercambiáveis com RS-232 com fio, USB e Ethernet com opções de protocolos industriais ou opções de Bluetooth e Wi-Fi sem fio garantem que os leitores portáteis DataMan estejam prontos para atender aos requisitos de comunicação da aplicação.

Série DataMan 8050

O DataMan 8050 é equipado com algoritmos de leitura de código de barras de nível mundial e projetado para suportar condições adversas de chão de fábrica. Ele lê os códigos de barras 1-D e 2-D com incrível velocidade, mesmo se os códigos estiverem danificados, manchados, desgastados ou mal marcados.

Série DataMan 8600

O DataMan 8600 fornece a tecnologia de leitura de código de barras mais avançada do mundo para decodificação de códigos DPM, 2-D e 1-D de vários tamanhos, qualidade e métodos de marcação ou impressão. A tecnologia de lente líquida integrada maximiza a aplicação e flexibilidade da profundidade de campo. A tecnologia patenteada UltraLight® proporciona uma formação superior da imagem sobre qualquer tipo de marcação e superfície.

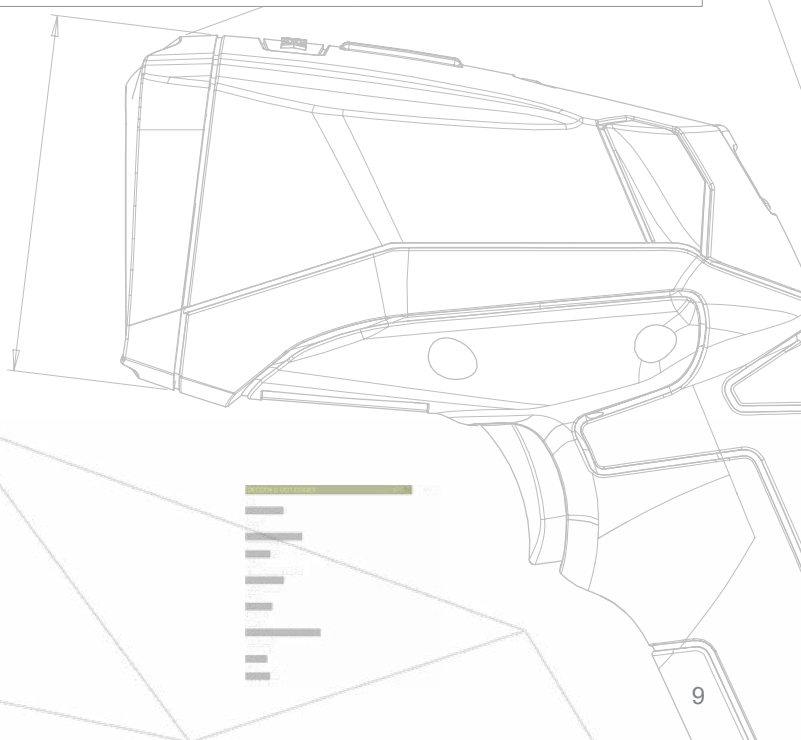


ESPECIFICAÇÕES DO LEITOR PORTÁTIL

	8050	8050X/HD/HDX	8600/8600HDX
Códigos 1-D e Códigos Empilhados	•	•	•
Códigos 2-D	•	•	•
Algoritmos/Tecnologias	1DMax, Hotbars, IDQuick	1DMax, Hotbars, 2DMax, IDQuick	1DMax, Hotbars, 2DMax, PowerGrid, IDQuick
Resolução de Imagem	752 x 480		1280 x 1024
Tipo de lente	Foco fixo		Lentes líquidas com foco variável
Disparo	Disparo manual, apresentação		
Apontador	LED		Laser, Classe 1 e 2
Saídas de Status	LED e beeper		LED, beeper e vibração
Iluminação	LED vermelho integrado		Iluminação integrada UltraLight com campo brilhante, campo escuro e iluminação difusa
Comunicações	RS-232, USB, Ethernet, com protocolos industriais Opções de estação base Wi-Fi e Bluetooth		
Energia	5-6 VCC		
Material	Invólucro de policarbonato com encapsulamento		
Consumo de Energia	2,5 W		5,0 W
Peso	279 g		326 g
Dimensões	210 mm x 155 mm x 85 mm		220 mm x 155 mm x 85 mm
Temperatura Operacional	0 °C–40 °C		
Temperatura de Armazenamento	-40 °C–60 °C		
Umidade Operacional/ de Armazenamento	0% a 95%, sem condensação		
Proteção	IP65		
Validação de Dados DoD UID	Sim		
Certificação RoHS	Sim		
Aprovações (CE, UL, FCC)	Sim		
Conformidade com Padrões ESD	Nenhum	IEC 61340-5-1:2016 disponíveis em determinados modelos	Nenhum
Sistema Operacional	Microsoft Windows XP, 7 e 8		

GRÁFICO DE VARREDURA

Modelo	Tipo de Código	Profundidade do Campo
8050/8050X	7 mil 2-D	até 40 mm
	10 mil 2-D	até 80 mm
	6 mil 1-D	até 90 mm
8050HD/8050HDX	4 mil 2-D	até 55 mm
	5 mil 2-D	até 75 mm
8600	10 mil 2-D	56–132 mm
	15 mil 2-D	56–202 mm
	10 mil 1-D	56–265 mm
8600HDX	3 mil 1-D	5–150 mm
	2 mil 2-D	5–35 mm
	3 mil 2-D	5–80 mm



TERMINAIS MÓVEIS MX

A série MX de terminais móveis habilitados por imagem utiliza os mais recentes smartphones iOS® e Android® em um invólucro robusto e resistente o suficiente para suportar os ambientes mais desafiadores. Todos os modelos são equipados com algoritmos de leitura de código de barras 1DMax e 2DMax patenteados para obter o desempenho de leitura de código de barras mais rápido em códigos 1-D, 2-D e até desafiadores códigos de marcação direta na peça (DPM).



MX-1000

O MX-1000 foi projetado para aplicações de uso industrial de alcance padrão que requerem capacidades robustas de leitura de código de barras. O design flexível suporta smartphones fornecidos pela empresa e contratados e é ideal para serviços de campo, correio, entrega de encomendas, transporte e outras aplicações fora de uma fábrica ou instalação de logística.

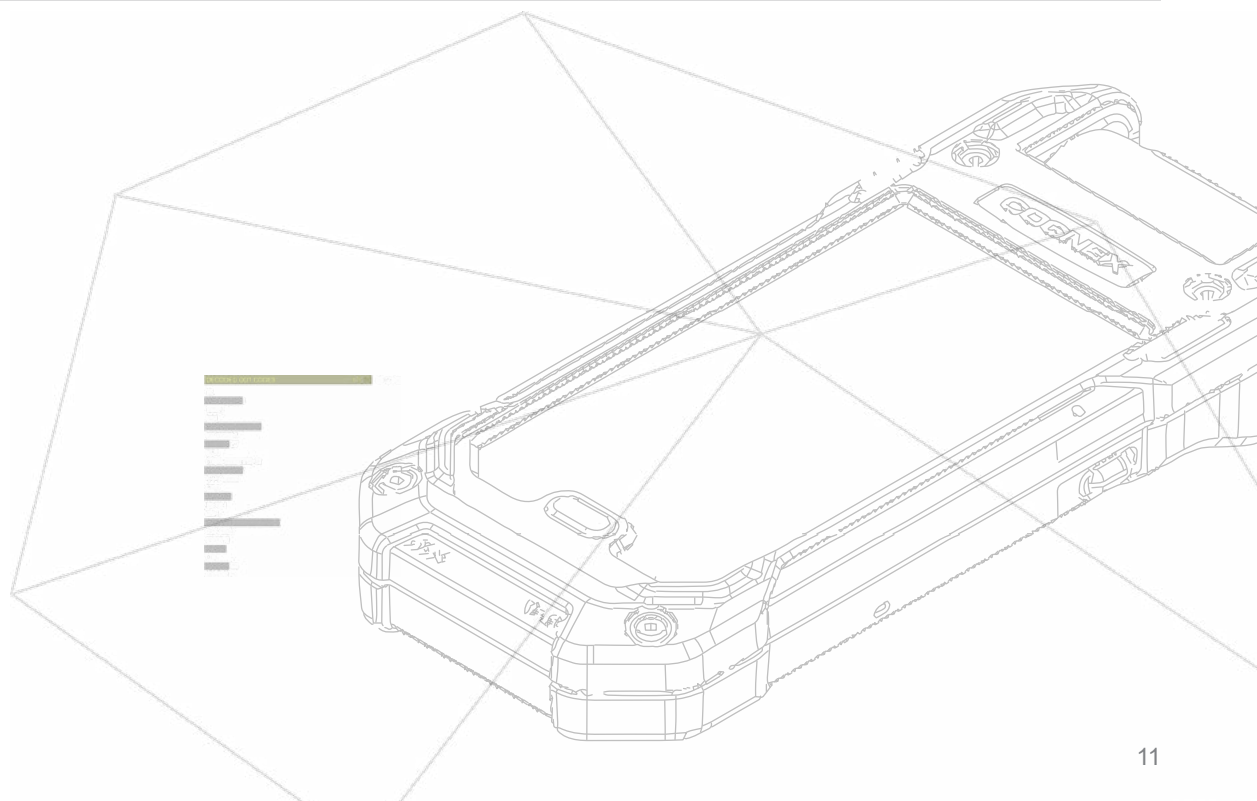
MX-1502

O MX-1502 é equipado com iluminação modular e tecnologia óptica para fornecer a formação ideal de imagem de qualquer código. Ele lê códigos de 150 mm até 8 metros de distância, o que o torna ideal para leitura de códigos de barras em embalagens, rótulos em prateleiras altas e letreiros pendurados em tetos de armazéns.



ESPECIFICAÇÕES DO TERMINAL MÓVEL

	MX-1000	MX-1502
1-D e Códigos Empilhados	•	•
Códigos 1-D Omnidirecionais	•	•
Códigos 2-D	•	•
Algoritmos	1DMax, 2DMax	1DMax, 2DMax, PowerGrid
Resolução de Imagem	752 x 480	1.2 megapixel
Apontador	LED Verde	
Disparo	Botões distribuídos do lado direito e esquerdo, cabo pistola ou software de touch screen	
Saídas de Status	LED, beeper e vibração	
Iluminação	Iluminação de LED integrada	
Comunicações	O mecanismo de leitura se comunica via USB, o dispositivo móvel se comunica via Wi-Fi, Bluetooth, Celular ou outros	
Alimentação para Estação Base	24 V, 13 W máximo LPS ou fonte de alimentação NEC Classe 2	
Bateria (prismática)	3,7 V, 3070 mAh Li-Polímero	
Bateria (cabo pistola)	3,7 V, 3100 mAh Li-ion	
Peso	510 gr. (675 gr. com cabo pistola)	
Dimensões	208,6 mm x 88,9 mm x 42,1 mm	208,6 mm x 88,9 mm x 42,1 mm 221,0 mm x 99,0 mm x 43,1 mm
Temperatura Operacional	0 °C–40 °C	
Temperatura de Armazenamento	-40°C–60°C	
Umidade Operacional/de Armazenamento	0% a 95%, sem condensação	
Proteção	IP65	
Validação de Dados DoD UID	Sim	
Certificação RoHS	Sim	
Regulamentação Elétrica EMI/RFI	Esquema CB: IEC 60950-1, UL 60950-1, CSA C2.2 No. 60950-1-07 FCC 47 CFR Part 15 Subpart B, CE, ICES-003, KCC	
Dispositivos Suportados	Samsung® Galaxy® S4, S5, S6 e S7, Apple® iPhone® SE, 5/5S, 6/6S, 7 e iPod® 5ª + 6ª Geração	





VERIFICADORES DE CÓDIGO DE BARRAS DATAMAN

Além de leitura de código inovadora, há produtos DataMan para cada etapa do processo de marcação direta na peça (DPM), incluindo verificação de qualidade e validação de dados. Os verificadores portáteis de montagem fixa DataMan, fáceis de usar e confiáveis, permitem soluções de controle de qualidade para aplicações que exigem as mais altas taxas de leitura de códigos Data Matrix 2-D críticos para a rastreabilidade do produto.

LEITORES DE CÓDIGOS DE BARRAS À PROVA DE ESD

A descarga eletrostática (ESD), o súbito fluxo de eletricidade estática entre dois objetos, pode danificar dispositivos eletrônicos, provocar explosões ou incêndios em ambientes inflamáveis e causar falhas nos dados.

Os seguintes leitores de código de barras portáteis de montagem fixa DataMan estão disponíveis com invólucro de proteção à prova de ESD:

- Série DataMan 8050
- Série DataMan 360
- Série DataMan 150/260
- Série DataMan 50



A COGNEX FORNECE AS TAXAS DE LEITURA MAIS ALTAS



Importância das Taxas de Leitura

A taxa de leitura é o número de leituras de códigos dividido pelo número de tentativas. Quanto mais próximo de 100%, melhor. Por quê?

- A taxa de leitura é uma medida de confiabilidade e robustez do processo
- Falhas de leitura podem custar dinheiro, tempo e esforço para serem remediadas
- Quanto mais alta é a taxa de leitura, maior é o resultado

A Cognex Pode Ler Todos os seus Códigos mais Difíceis

Independentemente da simbologia, tamanho, qualidade, método de impressão ou superfície do código, as séries de leitores de código de barras baseados em imagens DataMan e MX da Cognex podem ler códigos com uma taxa de leitura de 99,9%—a mais alta do mundo.

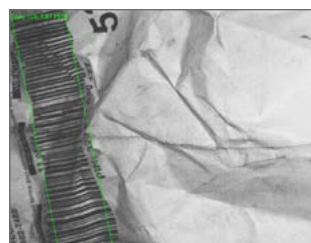
Simbologias Aceitas

1-D: UPC/EAN/JAN, Codabar, Intercalado 2 de 5, Código 39, Código 128 e Código 93 Pharmacode, GS1 DataBar, MSI, Código 25

Códigos Postais: POSTNET, Código PLANET, Austrália 4-State, Japão 4-State, UPU 4-State, Códigos de Barras Postais Inteligentes

2-D: Data Matrix, MaxiCode, Código QR e Código MicroQR.
Opcional: DotCode

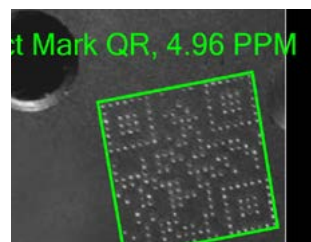
Composto: GS1 (CC-A, CC-B), PDF417, MicroPDF



Deformação



Marcação fraca



Módulos pequenos



Arranhados

Algoritmos Avançados e Tecnologias Patenteadas

Os leitores de códigos de barras DataMan são otimizados com algoritmos patenteados para garantir de maneira contínua alto desempenho de leitura de simbologias 1-D e 2-D nas aplicações mais desafiadoras de identificação baseadas em rótulos.

1DMax, o melhor algoritmo de código de barras 1-D do mercado, pode lidar com variações extremas no contraste, desfoque, dano, resolução, violações da zona de silêncio e distorção de perspectiva. Ele lê códigos danificados de maneira mais confiável, reduzindo as falhas de leitura.

2DMax, um avanço no software de decodificação 2D, manipula uma grande variedade de degradações na aparência de códigos de matriz 2-D, não importa a superfície.

O software **IDQuick** permite leitura rápida e de alto desempenho de códigos 1-D e 2-D de alta qualidade, assim como códigos de baixo contraste em fundos uniformes.

A tecnologia **Hotbars** combina fidelidade de sinal superior com alta velocidade para localizar, extrair e

decodificar em até 10x a velocidade de um leitor comum baseado em imagens. A combinação 1DMax com Hotbars oferece velocidades de processamento mais rápidas com menor resolução.

A tecnologia **PowerGrid** aumenta drasticamente as taxas de leitura em aplicações de leitura de código 2-D quando elementos vitais do código Data Matrix estão faltando ou danificados. O PowerGrid leva a 2DMax para um novo nível, lendo códigos sem localizador, padrões de relógio ou zonas de silêncio.

A tecnologia **Xpand™** utiliza um design óptico inovador que aumenta o campo de visão em mais de 50%. Isso ajuda a melhorar a eficiência operacional e simplifica a configuração de aplicações de logística.

MODULARIDADE COGNEX PARA MÁXIMA FLEXIBILIDADE



O compromisso da Cognex com a inovação contínua garante ferramentas poderosas e opções flexíveis que funcionarão para suas aplicações industriais reais.

Óptica

Cada leitor de código de barras de montagem fixa DataMan oferece uma variedade de opções de lentes para a máxima flexibilidade e cobertura de aplicação.

As opções incluem:

- Três posições focais diferentes para melhoria da cobertura da profundidade em campo
- Opções de lentes S-mount (M12) para aumentar o alcance do zoom em alta velocidade de movimento
- Lentes C- e CS-mount para flexibilidade do campo de visão
- Tecnologia de lente líquida (autofoco) para alterações fáceis nas distâncias de funcionamento e configuração da aplicação

Iluminação

Iluminação modular, acessórios personalizados e opções de iluminação integrada fornecem iluminação ideal para todos os tipos e superfícies de marcação.

- Tecnologia UltraLight portátil para formação superior de imagem em uma variedade mais ampla de superfícies
- Iluminação de campo escuro para marcação por pontos e marcação a laser direta na peça (DPM)
- Iluminação fora de eixo difusa para superfícies curvas e superfícies altamente refletivas
- Controle de quadrante para superfícies usinadas
- Iluminação de campo com brilho difuso para rótulos e marcações com contraste forte
- Modelos de montagem fixa com iluminação IV integrada e nas cores vermelho, azul e branco, nas opções polarizado e não polarizado

Conectividade e Comunicações Modulares

A conectividade é fundamental às aplicações de leitura de códigos de barras como um meio de compartilhar dados, oferecer suporte à tomada de decisões e permitir processos integrados de alta eficiência. O conjunto de comunicações Cognex Connect™ suporta protocolos industriais, inclusive o Ethernet de alta velocidade para fácil integração com a rede.

- EtherNet/IP
- PROFINET
- SLMP (Protocolo de Mensagem Contínua)
- Modbus/TCP
- USB
- RS-232
- Wi-Fi
- Bluetooth

Os leitores de código de barras portáteis DataMan série 8050 e 8600 oferecem módulos de comunicação em campo intercambiáveis para o benefício adicional da padronização em uma plataforma de leitura em modelos com ou sem fio. Os terminais móveis MX podem se comunicar utilizando vários métodos dependendo do tipo de dispositivo móvel.

FÁCIL CONFIGURAÇÃO E OPERAÇÃO

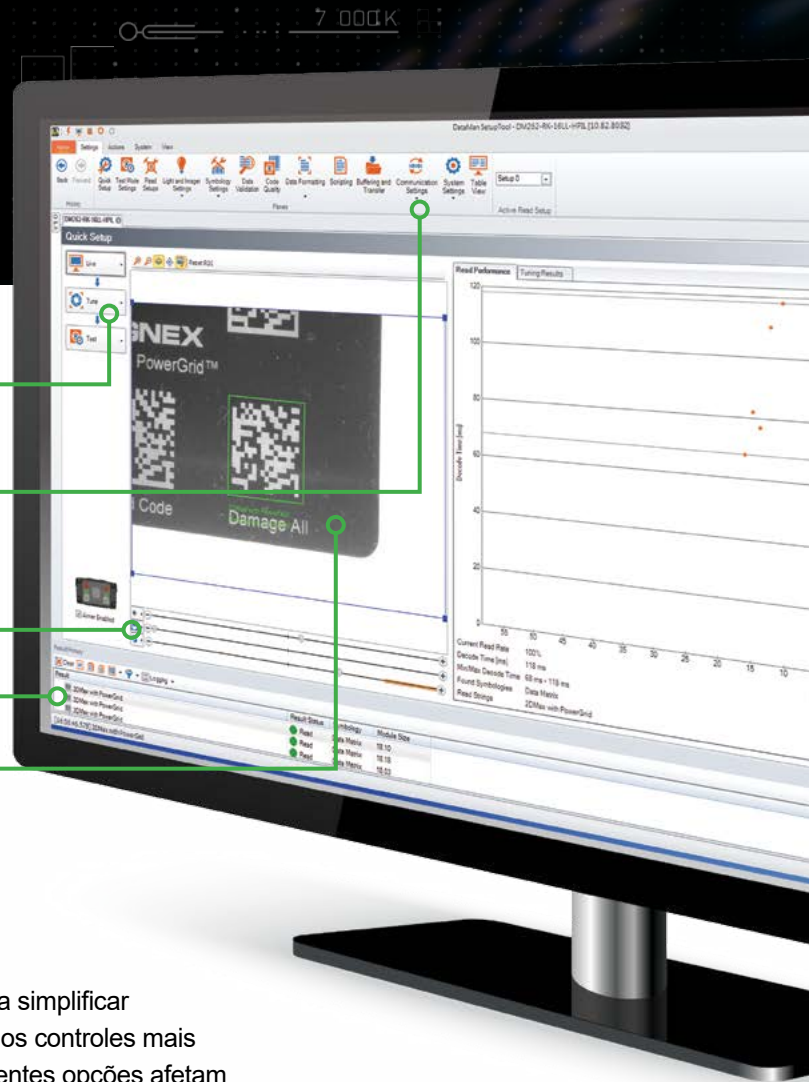
O ajuste inteligente ajusta automaticamente os bancos de luz para otimizar a imagem para a leitura de códigos DPM em várias peças

As configurações de comunicação incluem ferramentas de integração do Cognex Connect

Fácil ajuste de iluminação e configurações de câmera que incluem modos de disparo e foco

Resultados e registro do histórico de dados

Imagem com gráficos sobrepostos



Ferramenta de Configuração Cognex com Ajuste Inteligente

Os leitores de código de barras DataMan vêm com uma plataforma de software comum em todos os modelos para simplificar a configuração inicial do leitor. Com o ajuste inteligente e os controles mais comuns em uma única página, você pode ver como diferentes opções afetam o leitor em tempo real, e selecionar as configurações ideais para a iluminação integrada, autofoco e gerador de imagem. Uma aplicação de configuração rápida DataMan também está disponível para telefones celulares e tablets para configurar leitores de código de barras de rede de seu dispositivo móvel.

Ver o que o Leitor Vê

Os leitores de código de barras DataMan permitem que você veja o que o leitor vê. Você pode revisar as imagens dos códigos de barras que estão sendo lidos ao vivo ou configurar o leitor para transferir imagens não lidas via FTP para leitura posterior. O recurso de visualização permite que você diagnostique imagens não lidas e rejeições para melhorar o processo.

Monitoramento em Tempo Real

O Cognex Explorer™ exibe uma visão gráfica de todos os sistemas de visão Cognex, leitores de códigos de barras e sistemas de visualização conectados à sua rede. Ele incorpora poderosas ferramentas de manutenção para fazer backup, restaurar ou clonar sistemas, realizar atualizações de firmware e muito mais. O Cognex Explorer Real Time Monitoring (RTM) foi especificamente desenvolvido para diagnosticar facilmente defeitos para a melhoria do processo. O RTM avalia automaticamente cada imagem e a classifica em grupos, como “sem rótulo” ou “rótulo mal impresso.”

CONSTRUA SUA VISÃO

LEITORES DE CÓDIGO DE BARRAS BASEADOS EM IMAGEM

Os leitores industriais portáteis de montagem fixa e os terminais móveis da Cognex decodificam códigos 1-D, 2-D e de marcação direta na peça (DPM) de forma rápida e confiável, independentemente da simbologia, tamanho, qualidade, método de impressão ou superfície do código de barras. Os algoritmos patenteados fornecem as taxas de leitura mais altas mesmo nos códigos mais severamente danificados para ajudá-lo a:

- Reduzir custos
- Aumentar a produtividade
- Controlar a rastreabilidade

www.cognex.com/BarcodeReaders

SISTEMAS DE VISÃO 2D

Os sistemas de visão mecânica da Cognex são incomparáveis em sua capacidade de inspecionar, identificar e orientar peças. Estes sistemas de visão são fáceis de implantar e manter, oferecendo desempenho confiável e repetitivo para as aplicações mais desafiadoras.

- Padrão industrial com uma biblioteca de ferramentas de visão avançadas
- Aquisição e processamento de imagens em alta velocidade
- Flexibilidade de aplicações e integrações excepcional

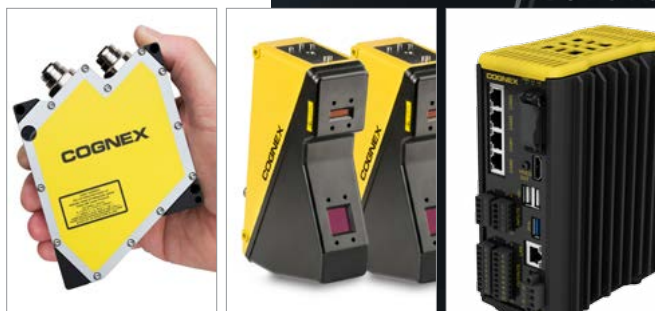
www.cognex.com/machine-vision

PERFILADORES A LASER 3D

Os perfiladores a laser Cognex In-Sight e os sistemas de visão 3D proporcionam a máxima facilidade de uso, potência e flexibilidade para obter resultados de medição confiáveis e precisos para as aplicações 3D mais desafiadoras.

- Os sensores calibrados de fábrica fornecem taxas de leitura rápidas
- Software de visão líder do setor com poderosos conjuntos de ferramentas 2D e 3D
- Design compacto com classificação IP65 suporta ambientes de fábrica rigorosos

www.cognex.com/3DVision



COGNEX

Empresas em todo o mundo confiam na visão e leitura de código de barras da Cognex para otimizar a qualidade do produto, reduzir custos e controlar a rastreabilidade.

Sede corporativa One Vision Drive Natick, MA 01760 USA

Escritórios de Vendas Regionais

Américas

América do Norte +1 844-999-2469
Brasil +55 (11) 2626 7301
México +01 800 733 4116

Europa

Áustria +49 721 958 8052
Bélgica +32 289 370 75
França +33 1 7654 9318
Alemanha +49 721 958 8052

Hungria +36 30 605 5480
Irlanda +44 121 29 65 163
Itália +39 02 3057 8196
Holanda +31 207 941 398
Polónia +48 717 121 086
Espanha +34 93 299 28 14
Suécia +46 21 14 55 88
Suíça +41 445 788 877
Turquia +90 216 900 1696
Reino Unido +44 121 29 65 163

Ásia

China +86 21 6208 1133
Índia +9120 4014 7840
Japão +81 3 5977 5400
Coreia +82 2 539 9980
Cingapura +65 632 55 700
Taiwan +886 3 578 0060

www.cognex.com